

Unser Leitbild – Vision, Mission

Unsere Werte und Unternehmenspolitik

V1/Dezember 2016



Jürgen Schlote
CEO



Carsten Schulz
CTO



Schlote

- 01 Unser Leitbild - Vision**
- 02 Unsere Mission**
- 03 Unsere Werte**
- 04 Unsere Unternehmenspolitik**



Erfolgreich mit innovativer Technologie

Wir sind der **EXPERTE** für Präzisionsteile,
mittelständisch und familiengeführt.

Wir **lösen HERAUSFORDERUNGEN** für unsere
Kunden, auch international.

Wir sind ein **schlagkräftiges TEAM**,
ehrgeizig, prozessorientiert und flexibel.

QUALITÄTSORIENTIERUNG

Schafft zufriedene Kunden und sichert die Zukunft unseres Unternehmens durch die herausragende Qualität der Produkte und Prozesse, sowie die Kompetenz der Mitarbeiter

WERTSCHÄTZUNG

Fördert das menschliche Miteinander

GANZHEITLICHES DENKEN

Bindet möglichst alle Beteiligten und Faktoren ein, um eine umfassende Bewertung für seine Entscheidung zu erhalten

ZUVERLÄSSIGKEIT


Sichert eine erfolgreiche Zusammenarbeit und schafft Vertrauen

LÖSUNGSORIENTIERUNG

Verkürzt den Weg zur Lösung, indem wir konstruktiv gestaltend und zielorientiert Herausforderungen bewältigen



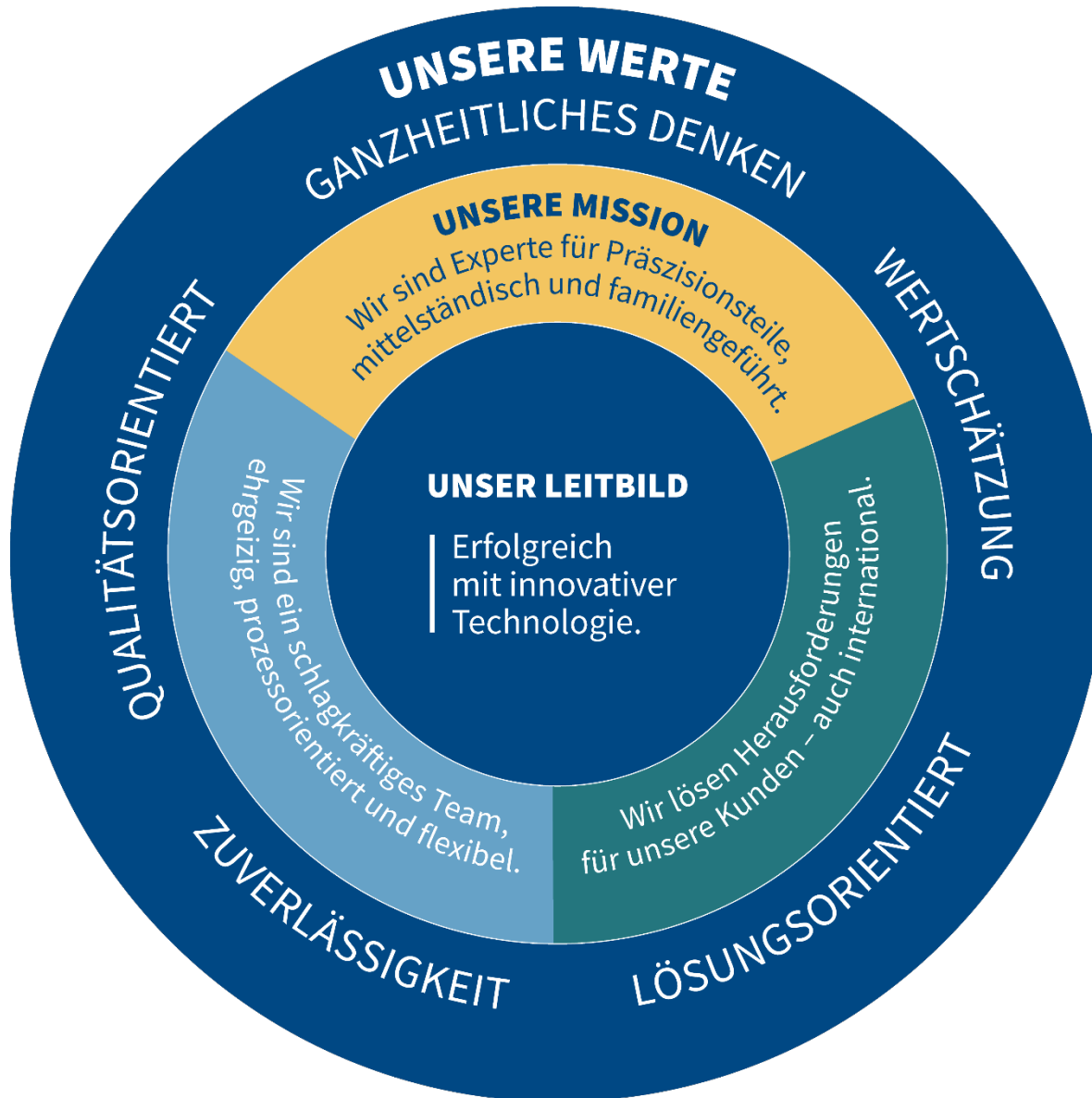
KUNDEN-ORIENTIERUNG	Die Anforderungen unserer Kunden stehen im Mittelpunkt unseres Handelns. Wir liefern unseren Kunden Produkte und Dienstleistungen, die qualitativ den Erwartungen unserer Kunden entsprechen. Dabei hat eine nachhaltige Fehlervermeidung Vorrang vor Fehlerbeseitigung. Wir verschreiben uns einer Null-Fehler-Politik.
STÄNDIGE VERBESSERUNG	Um unsere Effizienz fortlaufend zu steigern, verbessern wir beständig unsere Prozesse auf allen Wertschöpfungsstufen. Dies gilt auch für unsere Managementsysteme sowie für die umwelt- und energiebezogenen Leistungen.
ZUVERLÄSSIGKEIT	Wir treffen gegenüber Kunden und Mitarbeitern nur Zusagen, die wir halten können und sehen es als unsere Verpflichtung an, die getroffenen Zusagen umzusetzen.
TRANSPARENZ UND ZUSAMMENARBEIT	Wir betreiben eine offene und ehrliche Informationspolitik dem Kunden gegenüber. Unseren Mitarbeitern stellen wir die zur Erreichung der strategischen und operativen Ziele notwendigen Informationen und Ressourcen zur Verfügung. Dadurch fördern wir die inner- und außerbetriebliche Zusammenarbeit und stehen in einem offenen Dialog mit der Öffentlichkeit.
QUALIFIZIERUNG	Unsere Mitarbeiterinnen und Mitarbeiter sind die entscheidende Grundlage unseres Unternehmens. Dieses Potential wollen wir unterstützen mit Qualifizierungsmaßnahmen für unsere Mitarbeiterinnen und Mitarbeiter, die es ihnen ermöglichen, Fertigkeiten und Kenntnisse zu erwerben und ihr berufliches und fachliches Wissen zu erweitern und zu vertiefen.
RECHTSANFORDERUNGEN	Wir halten die gesetzlichen Forderungen und sonstigen bindenden Verpflichtungen, die im Kontext des Unternehmens stehen ein sowie diejenigen, die bzgl. Umwelt, Arbeitsschutz und Energiemanagement für unsere Prozesse und Tätigkeiten relevant sind.
UMWELT	Wir sind als Unternehmen dem Umweltschutz verpflichtet. Wir gestalten unsere Prozesse möglichst umweltschonend und gehen sehr sparsam mit allen natürlichen Ressourcen um. So leisten wir einen Beitrag zur Vermeidung von Umweltbelastungen.
ENERGIE	Energieeffizienz ist für uns von großer Bedeutung. Wir unterstützen den Einkauf von energieeffizienten Produkten/Anlagen, sofern wirtschaftlich tragbar.
SICHERHEIT	Wir achten auf Sicherheit, um unsere Mitarbeiter und unsere Werte zu schützen. Dies gilt besonders für den Gesundheits- und Arbeitsschutz.



Jürgen Schlote
CEO



Carsten Schulz
CTO





Exzellenz in Präzision ist unsere Leidenschaft

Für unseren Erfolg.



Schlote